

## Unser Leitbild

# Aus Tradition. Eine Vision. Neue Energie.

Dieses Motto prägt die aus der Landwirtschaft kommende Inhaberfamilie Bärbel und Alexander Heidebroek und somit die Firmenphilosophie der Landwind-Gruppe.

Die Werte Regionalität, Beständigkeit und Nachhaltigkeit stehen im Vordergrund der mehr als 200-jährigen landwirtschaftlichen Tradition. Es ist unser Ziel, die Schätze unserer Erde effektiv und gleichzeitig schonend zu nutzen, um sie für uns und unsere nachfolgenden Generationen zu bewahren.

Unseres Erachtens ist es unverzichtbar, dem Klimawandel durch eine effiziente Nutzung der regenerativen Energiequellen zu begegnen. Dadurch leisten wir unseren Beitrag, die knapper werdenden fossilen Ressourcen möglichst lange zu erhalten. Mit Landstrom schließen wir den Kreis von der Energiegewinnung über die Vermarktung bis hin zu einer 100 Prozent klimaneutralen Energieversorgung.



## Unser Team



Landwirtschaftsbetrieb Heidebroek GbR  
Landwind GmbH  
Landstrom GmbH & Co. KG

Watenstedter Straße 11  
38384 Gevensleben

☎ 05354/9906 - 0  
☎ 05354/9906 - 109

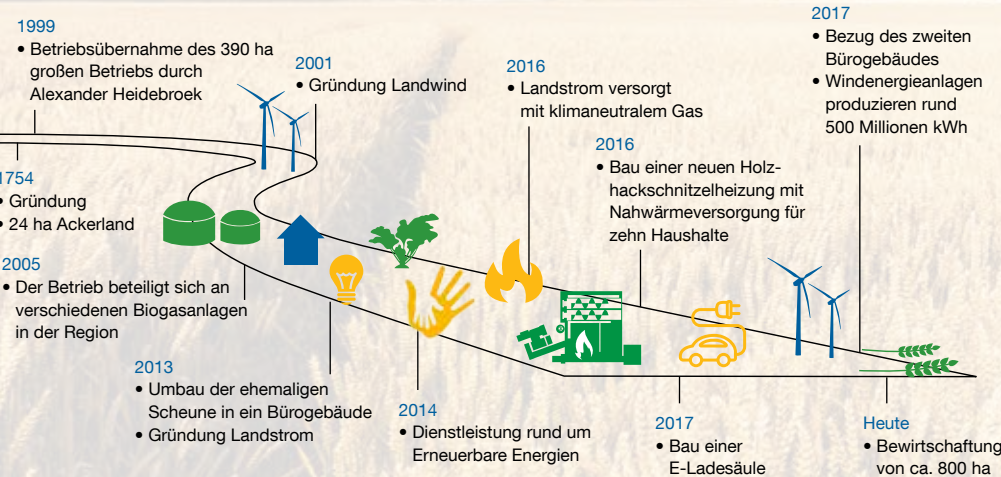
✉ info@landwind-gruppe.de  
🌐 www.landwind-landstrom.de

Aus Tradition. Eine Vision. Neue Energie

## Landwirtschaftsbetrieb Heidebroek

# Im Einklang mit der Natur nachhaltig wirtschaften

Der Boden ist unser wichtigstes Kapital. Ihn zu schonen und die natürliche Ertragsfähigkeit zu erhalten, ist für uns eine Selbstverständlichkeit. Unsere guten bis sehr guten Böden ermöglichen eine intensive Bewirtschaftung. Es ist daher von zentraler Bedeutung, mit Hilfe qualifizierter Mitarbeiter, modernster Technik und eines genau dosierten Einsatzes von Pflanzenschutz- und Düngemitteln, ein Gleichgewicht zwischen Bodennutzung und -schonung herzustellen. Die Anbauswerpunkte liegen bei Winterweizen, Zuckerrüben und Winterraps. Darüber hinaus vermehren wir Saatgut für verschiedene Züchterhäuser. Der Betrieb ist durch die Deutsche Landwirtschafts-Gesellschaft (DLG) als nachhaltiger Landwirtschaftsbetrieb zertifiziert. Die bewirtschaftete Fläche beläuft sich heute auf circa 800 ha Ackerland.

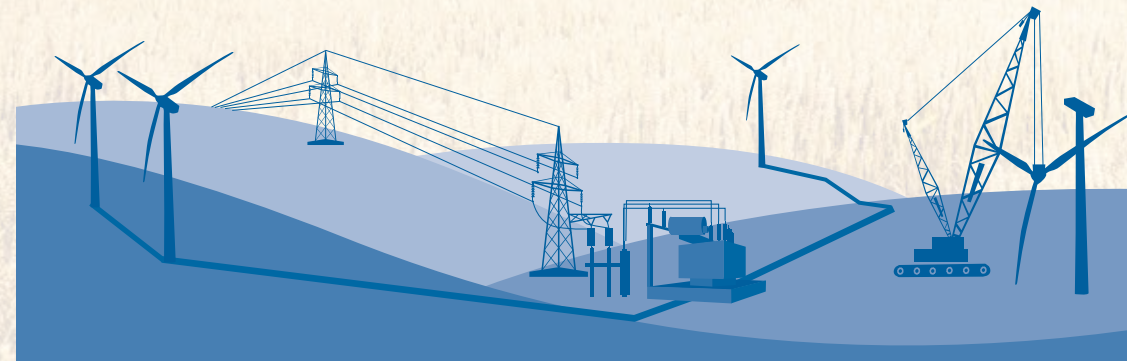


## Landwind

# Gemeinsam für 100 Prozent Erneuerbare Energie

Von der Planung, Genehmigung und Finanzierung über die Baubetreuung bis zur kaufmännischen und technischen Betriebsführung übernehmen wir alle Leistungen, die für eine erfolgreiche Umsetzung eines Windparkprojektes erforderlich sind. Offene Gespräche mit Kommunen, Grundstückseigentümern und Bürgern vor Ort gehören dabei ebenso zu unserer Firmenphilosophie wie die langfristige Betreuung unserer Windparks und elektrischen Anlagen, wie beispielsweise Umspannwerke. Gemeinsam erarbeiten wir Konzepte, die verschiedene Beteiligungen an einem Windpark ermöglichen. Bürgerstiftungen fördern zudem das soziokulturelle Leben vor Ort. Die Wertschöpfung und 95 Prozent der Gewerbesteuer verbleiben in der Standortgemeinde des Windparks.

Die von uns betreuten Windenergieanlagen produzieren jährlich rund 500 Millionen Kilowattstunden Strom und können somit circa 330 000 Menschen mit Erneuerbarer Energie versorgen.



## Landstrom

# Ihre Energie in guten Händen

Als Energieversorger beliefern wir Sie bundesweit mit Strom aus 100 Prozent Erneuerbarer Energie und klimaneutralem Gas zu fairen Preisen.

Sie betreiben eine Erneuerbare-Energie-Anlage? Wir bieten Ihnen mit unserem Konzept – alles aus einer Hand – eine sichere und bedarfsorientierte Stromversorgung. Wir sind Ihr Ansprechpartner, wenn Sie Ihren Strom direkt an der Börse vermarkten oder Kunden in Ihrer regionalen Nähe mit selbst erzeugter Energie versorgen möchten. Bis der Netzausbau umgesetzt ist, kann es vermehrt zu Abschaltungen von Windenergieanlagen kommen. Wir unterstützen Ihre Betriebsführung, indem wir in Abhängigkeit von den Winddaten Ihre Ausfallarbeit ermitteln und für die Abrechnung mit Ihrem Netzbetreiber aufbereiten.

Die Energiewende stellt jeden von uns vor große Herausforderungen. Wir schauen schon heute, was morgen auf uns zukommen kann und suchen ständig nach neuen Wegen.

Kommen Sie mit?

